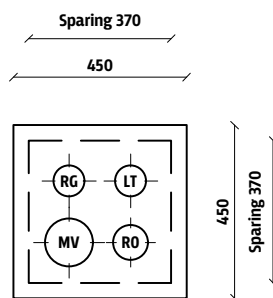
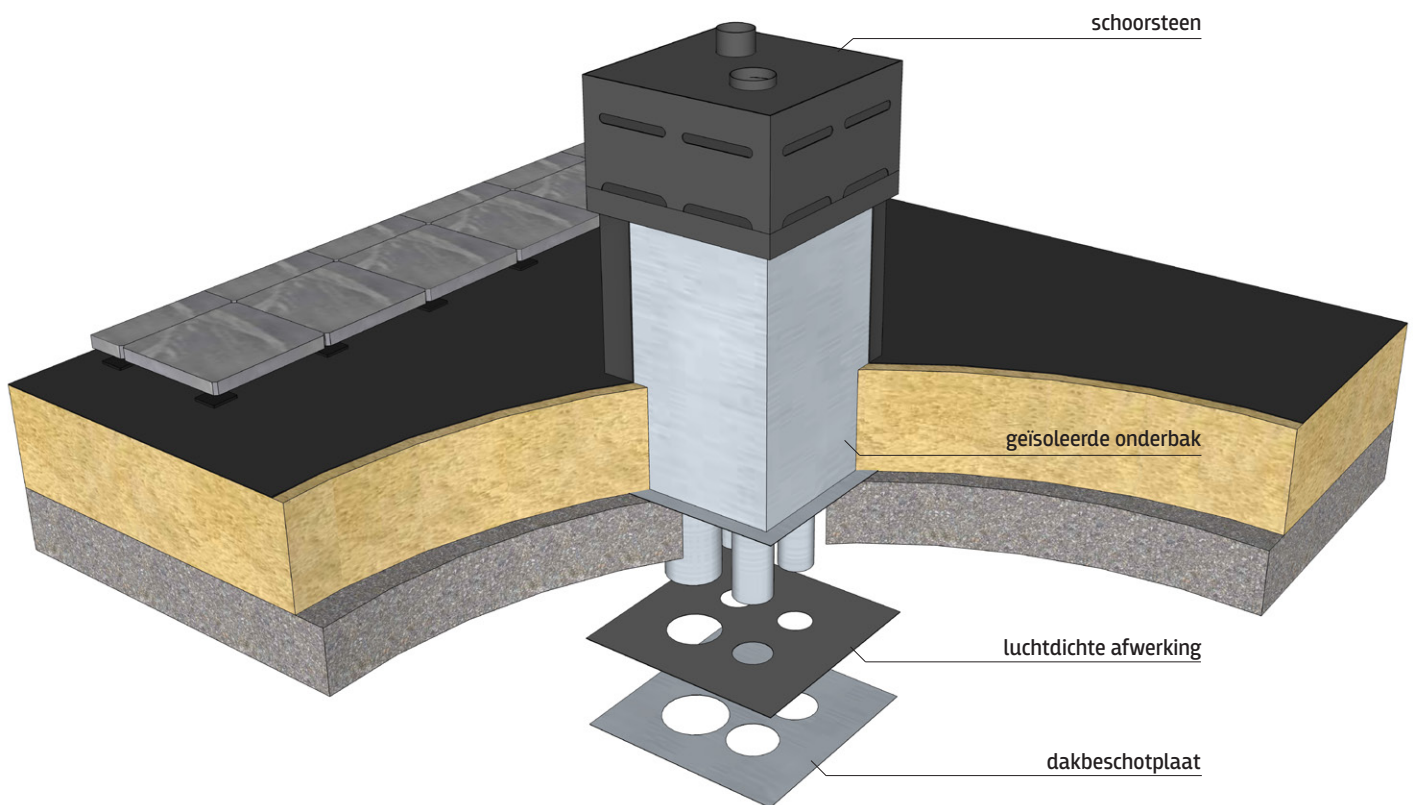


Technisch blad IJsselcombi platdak

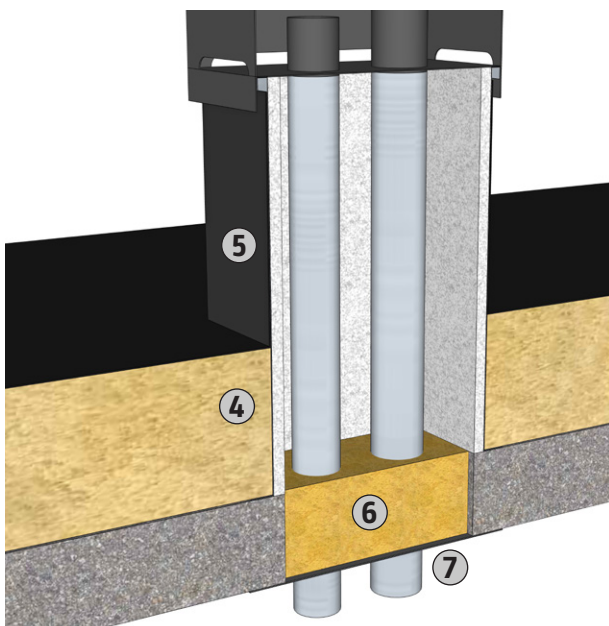
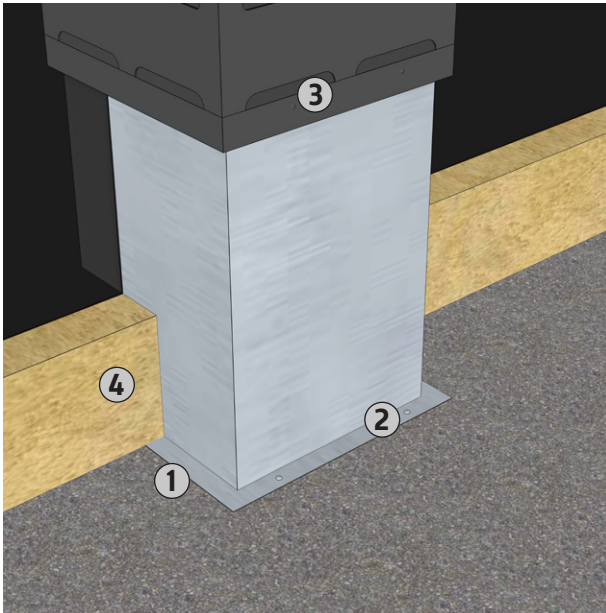


RG	= Rookgasafvoer CV - ketel	ø 80
LT	= Luchttoevoer CV - ketel	ø 80
MV	= Ventilatie afvoer	ø 125, 150 of 160
RO	= Riool Ontluchting	ø 90 of 110

Specificaties IJsselcombi platdak:

- Afmeting 450x450mm, benodigde daksparing 370x370mm.
- Veel opties verkrijgbaar, waaronder luchtdichte dakbeschotplaten.
- Platdak schoorstenen standaard voorzien van 650mm hoge geïsoleerde onderbak.
- De schoorstenen zijn vrij indeelbaar, elk kanaal is op elke positie mogelijk.
- Geen losse delen, maar een schoorsteen uit één geheel.
- Geen losse verlengsetjes nodig, maar gewoon langere kanalen tot onder het dak.
- Iedere gewenste (RAL) kleur mogelijk.
- Eenvoudig te monteren, zie ons montagevoorschrift op de achterzijde.
- 3D modellen (Sketchup, Revit, AutoCAD) op aanvraag of via www.mepcontent.eu

Onderstaand vind u het montagevoorschrift, geïllustreerd met enkele details, voor het plaatsen van de IJsselcombi op platte (bitumen gedekte) daken. Om volledige garantie te behouden op ons product dient u dit montagevoorschrift te volgen.



Onderdelen:

- Geïsoleerde onderbak
- Schoorsteen
- OPTIONEEL dakbeschotplaat
- Set bevestigingsschroeven

① Plaatsen onderbak:

Plaats de onderbak op de juiste plaats, gecentreerd en waterpas, over de daksparring op de ruwe dakvloer.

② Bevestigen onderbak:

Bevestig de onderbak door middel van eigen bevestigingsmiddelen (niet meegeleverd) op de ruwe dakvloer. De onderbak dient stevig verankert te zitten aan de ondergrond.

③ Montage schoorsteen:

Plaats de schoorsteen recht op de onderbak. Bevestig de schoorsteen met de bijgeleverde bevestigingsschroeven. Gebruik hiervoor de in de schoorsteen aangebrachte bevestigingsgaten.

④ Aanwerken van dakisolatie:

Plaats de dakisolatie rondom tegen de onderbak. Deze dient strak, zonder naden, aan te sluiten.

⑤ Inplakken van de onderbak:

De onderbak dient ingeplakt te worden conform vakvoorschriften van de branchevereniging voor bitumineuze en kunststof dakbedekkingsbedrijven (VEBIDAK).

⑥ Isoleren sparring:

Het is aan te bevelen om de isolerende waarde van de bouwkundige schil te herstellen. Vul hiervoor de overblijvende ruimte tussen de kanalen en daksparring volledig met isolerend materiaal (niet meegeleverd). Dit voorkomt warmteverlies en condensvorming.

⑦ Plaatsen (optionele) dakbeschotplaat:

Schuif de dakbeschotplaat over de kanalen en monteer deze aan de onderzijde van de dakvloer. Indien gekozen is voor een luchtdichte afwerking dient de dakbeschotplaat met de luchtdichte zijde tegen de dakvloer geplaatst te worden.

Breman Schoorsteentechniek

T 038 332 77 99

E schoorsteentechniek@breman.nl

I bremanschoorsteentechniek.nl