

## Merkezi ısıtma veya sıcak su sorunlarında ne yapılabilir?



### Nedeni ne olabilir?

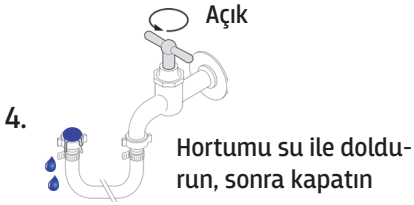
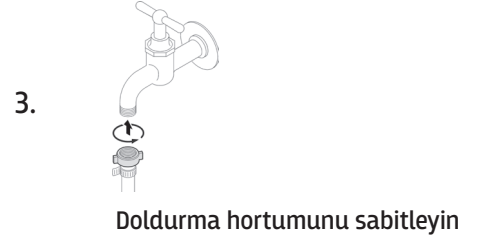
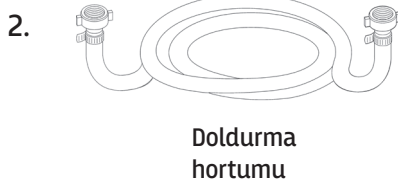
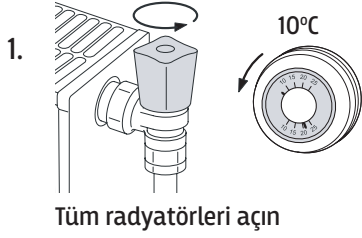
- Damlayan musluk
- Duş başlığından yetersiz su geliyor
- Yetersiz basınç (1,5 bardan daha düşük)
- Merkezi ısıtma sisteminde hava var

### Muhtemel çözüm:

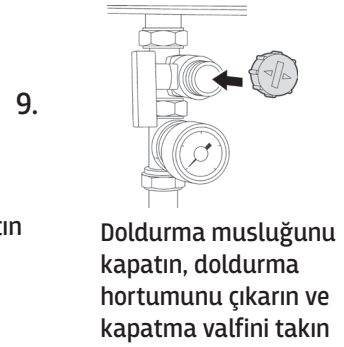
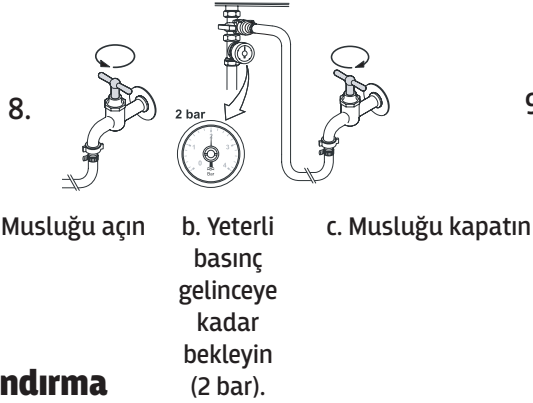
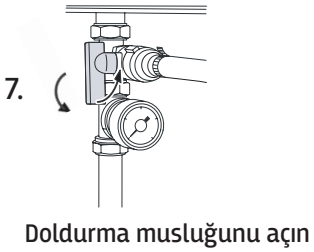
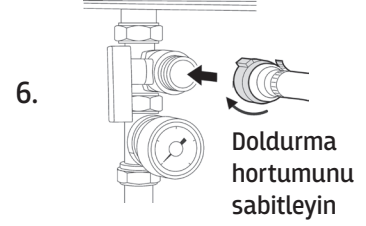
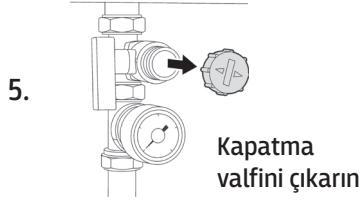
- Musluk lastiğini değiştirin (uzman tarafından)
- Duş başlığındaki kireci giderin
- Merkezi ısıtma sisteminin yeniden doldurun, arka sayfaya bakınız
- Merkezi ısıtma sisteminin havalandırın, arka sayfaya bakınız

## Merkezi ısıtma sisteminin yeniden doldurulması

Su basıncı 1,5 bardan daha mı düşük? Bu durumda yeniden su doldurulmalıdır.



### Doldurma musluğu



## Merkezi ısıtma sistemini havalandırma

Merkezi ısıtma sisteminde hava olursa bu durum kendini borularda ve/veya radyatörde fokurdama sesleri ile belli eder. Bunun sonucunda radyatör kısmen sıcak olur; bu durumda merkezi ısıtma sistemini havalandırmalısınız.

